

obszar istniejących instalacji bez zmian

znaczenia rurociągów kanałów:

12x1 - średnica x grubość ścianki
 dn20, dn110 - średnice nominalne
 200/500 - szerokość x wysokość

lokalizacja kanału:

(ps) - pod stropem
 (pp) - podposadzkowe
 (pw) - w wyłewce
 (pt) - podtylnkowe/zabudowa
 (ws) - w ścianie
 (nt) - na ścianie (na tynkowej)

piony kierunku:

(wg) - pion w górę
 (wd) - pion w dół

gpr - pion w dół

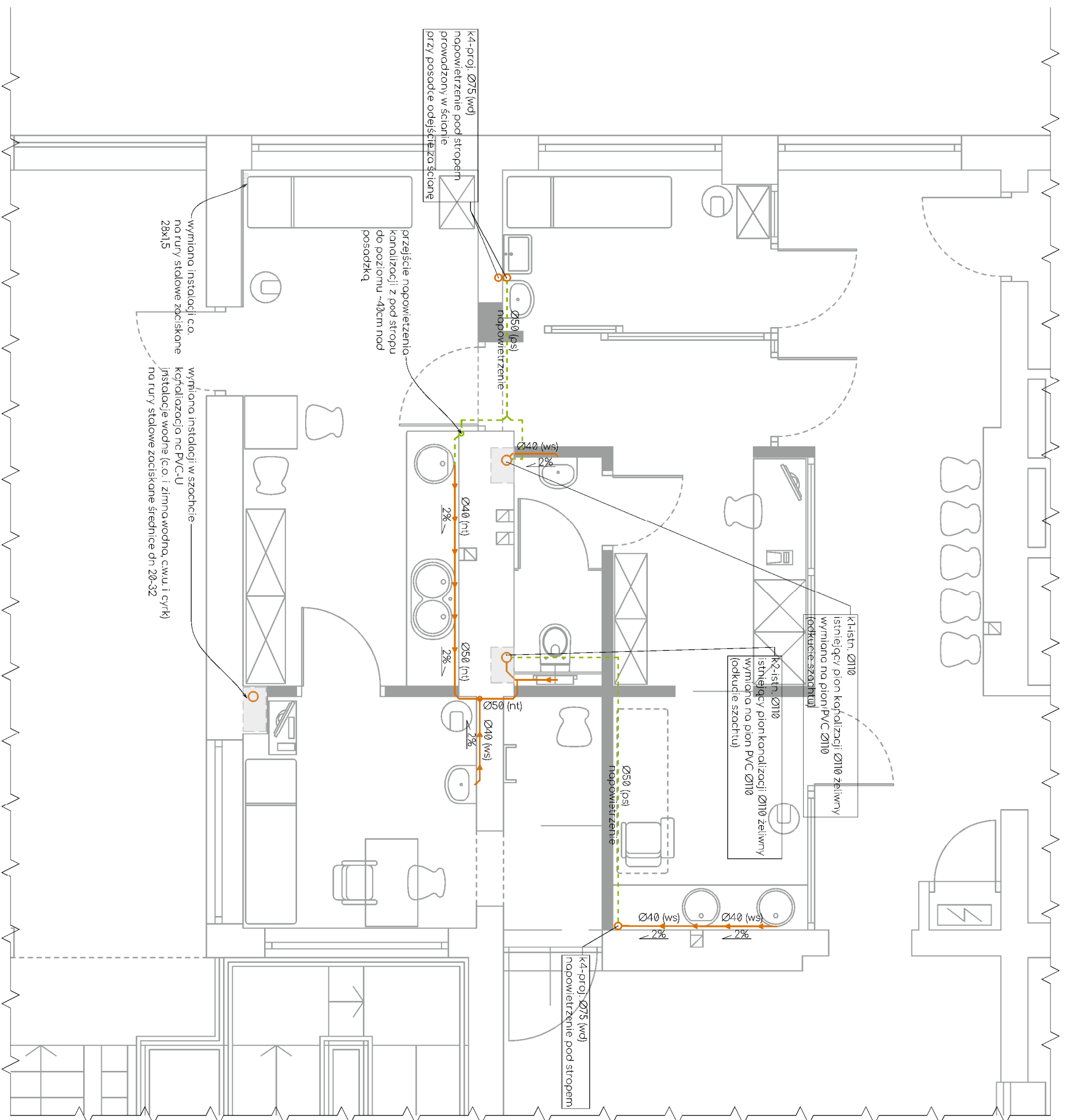
- pion/ instalacji ogrzewczej
 - rurociąg zasilający
 - rurociąg powrotny
 - rozdzielacz belkowy
 - grzejniki

obiekt
 Projekt zmiany aranżacji pomieszczeń zabiegowych w budynku miejskiej przychodni zdrowia położonej Makowie Podhalanckim
 Lokalizacja:
 działki nr ewid. 7411/1, 741/2 jedn. ewid. Maków Podhalancki

zespół projektowy
 mgr. inż. Marcin Jacyszyn
 upr. M.A.P./0567/PBS/17
 spec. instalacje sanitarne

VII 2020r.

nazwa	Instalacja ogrzewcza - rzut porturu		
rysunek	S.01	Skala arkusz / format	1:100 / A3
	DOP/ryc00	394	285
		Jacyszyn Marcin	



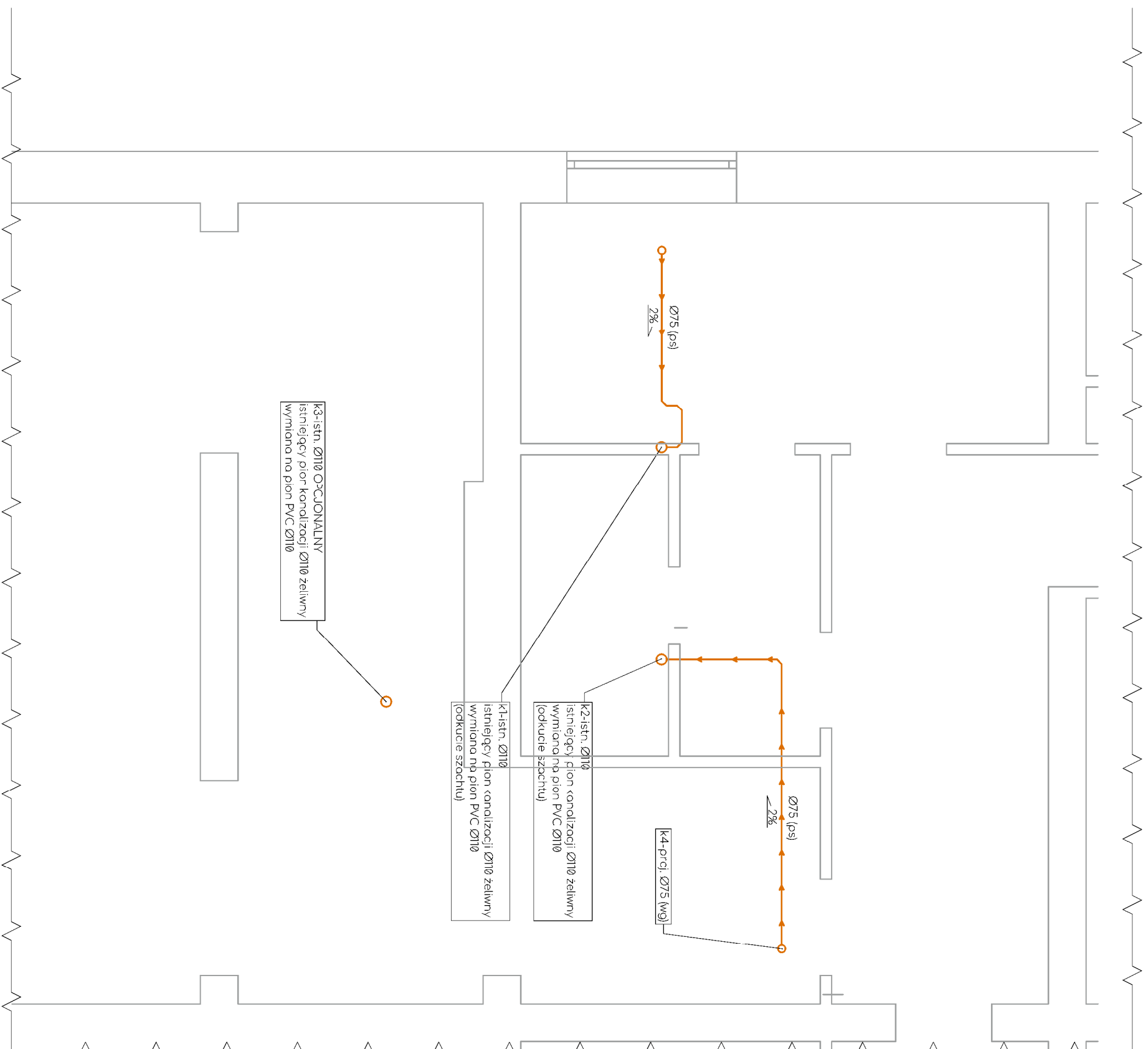
oznaczenia rurociągów kanałów:
 12x1 - średnica x grubość ścianki
 dn20, Ø110 - średnice nominalne
 200/500 - szerokość x wysokość

lokalizacja kanału:
 (ps) - pod stropem
 (pp) - podposadzkowe
 (pw) - w wyłewce
 (pł) - podtylnkowe/zobudowa
 (ws) - w ścianie
 (nł) - na ścianie (na tylnkowe)

plany kierunki:
 (wg) - pion w górę
 (wd) - pion w dół

- piony kanalizacji
 - kanał sanitarna (k)
 - wentylacja kanalizacji
 R - dodatkowe rewizje

nazwa		rysunek		zespół projektowy		obiekt	
Instalacja kanalizacji - rzut portieru.		S.02		mgr. inż. Marcin Jacyszyn upr. M.A.P./0557/PBS/17 spec. instalacje sanitarne		Projekt zmiany aranżacji pomieszczeń zabiegowych w budynku miejskiej przychodni zdrowia położonej Makowie Podhalanckim	
		DOP/ryc00		skala arkusz / format		Lokalizacja: działki nr ewid. 7411/1, 741/2 jedn. ewid. Maków Podhalancki	
		1:100		A3		VII 2020r.	
		394		Jacyszyn Marcin			
		285		ISon			



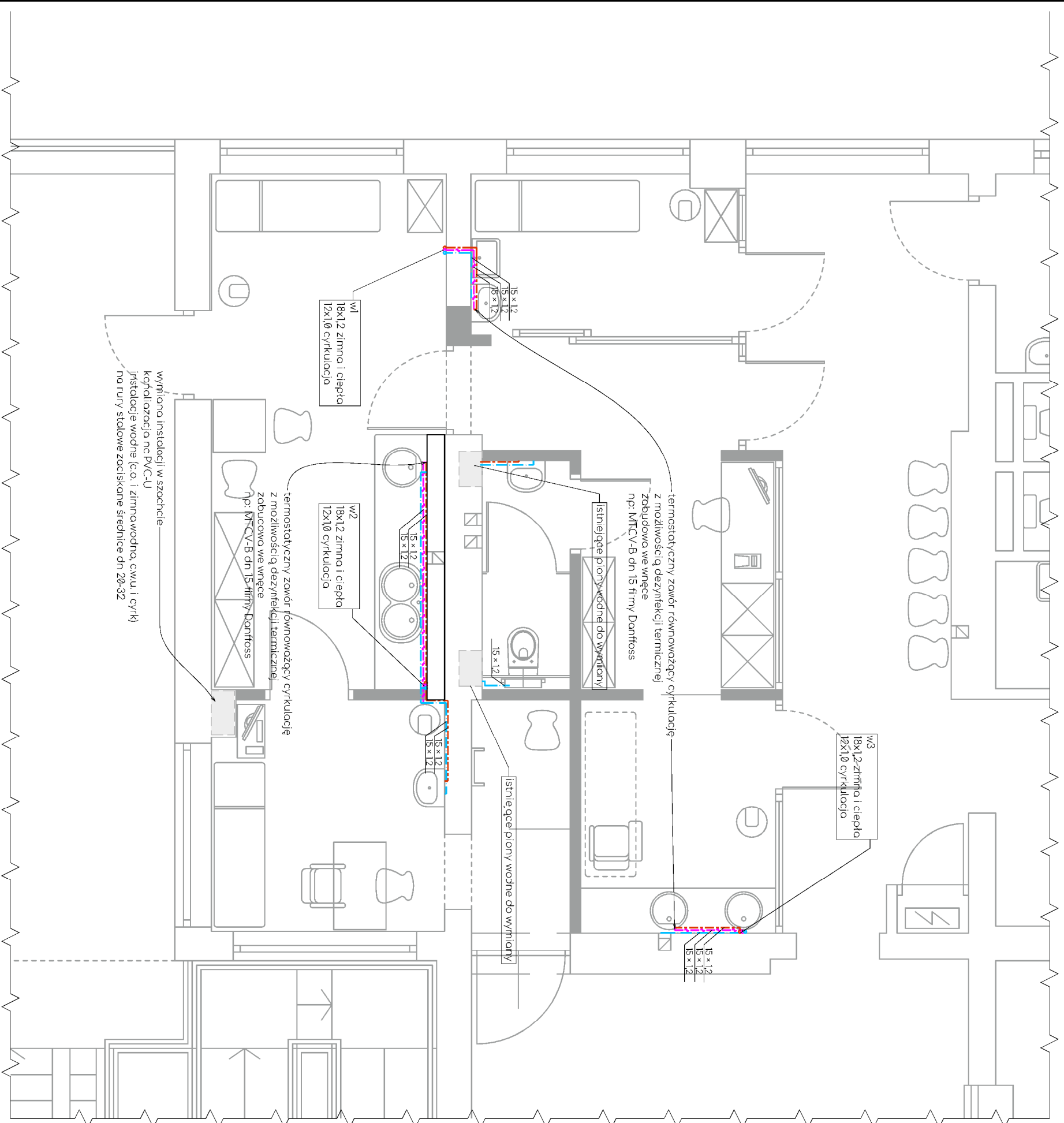
oznaczenia rurociągów kanałów:
 12x1 - śrętnica x grubość ścianki
 dn20, Ø110 - średnice nominalne
 200/500 - szerokość x wysokość

lokalizacja kanału:
 (ps) - pod stropem
 (pp) - podposadzkowe
 (pw) - w wyłewce
 (pł) - podtylnkowe/zobudowa
 (ws) - w ścianie
 (nł) - na ścianie (na tylnkowe)

plany kierunki:
 (wg) - pion w górę
 (wd) - pion w dół

- pion kanalizacji
 - kanal. sanitarna (k)
 - wentylacja kanalizacji
 - dodatkowe rewizje

nazwa		zespół projektowy		obiekt	
instalacja kanalizacji - rzut piwnicy		mgr. inż. Marcin Jacyszyn ul. MAA/0567/PBS/17 spec. instalacje sanitarne		Projekt zmiany aranżacji pomieszczeń zabiegowych w budynku miejskiej przychodni zdrowia położonej Makowie Podhalońskim	
rysunek		skala		Lokalizacja:	
S.03		1:100		działki nr ewid. 7411/1, 741/2 jedn. ewid. Maków Podhaloński	
DOP/ry.00		A3		mgr. inż. Marcin Jacyszyn ul. MAA/0567/PBS/17 spec. instalacje sanitarne	
iSon		394 285		VII 2020r.	
iSon		Jacyszyn Marcin			



oznaczenia rurociągów kanałów:
 12x1 - ścianka x grubość ścianki
 dn20, DN10 - średnice nominalne
 200/500 - szerokość x wysokość

lokalizacja kanału:
 (ps) - pod stropem
 (pp) - podposadzkowe
 (pw) - w wyłewce
 (pł) - podtylnkowe/zobudowa
 (ws) - w ścianie
 (nł) - na ścianie (na tynkowie)

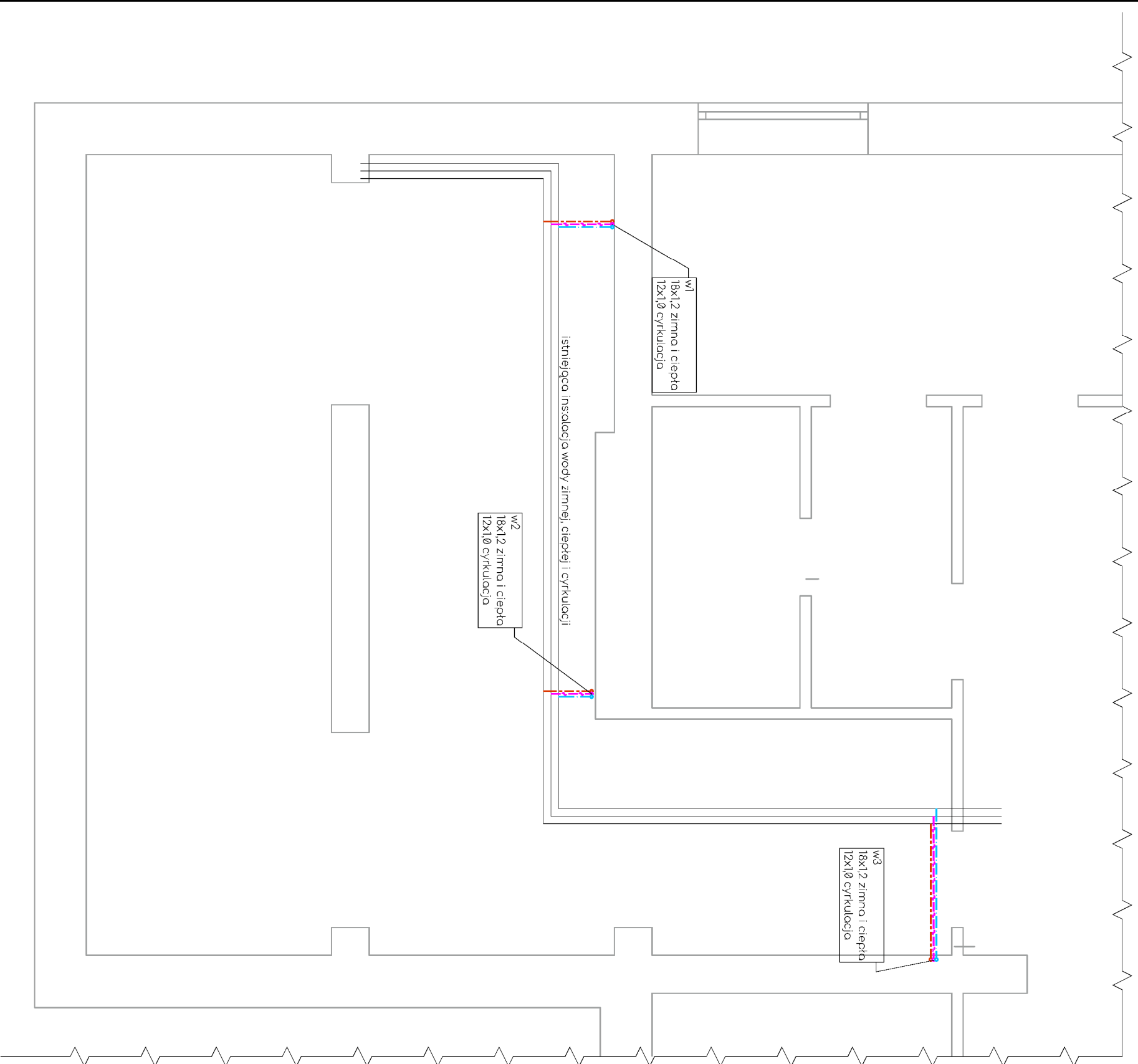
piony kierunku:
 (wg) - pion w górę
 (wd) - pion w dół
 (w...) - pion w dół

instalacje:
 - piony instalacji wodnej
 - rurociągi wody zimnej
 - rurociągi wody ciepłej
 - rurociągi cyrkulacji CWU

nazwa	rysunek	zespół projektowy	obiekt
Instalacja wodociągowa - rzut portieru.	S.04	DOPR/WO	Projekt zmiany aranżacji pomieszczeń zabiegowych w budynku miejskiej przychodni zdrowia położonej Makowie Podhalońskim
	1:100	A3	działki nr ewid. 7411/1, 741/2 jedn. ewid. Maków Podhaloński
	skala arkusz formatu	394 285	mgr. inż. Marcin Jacyszyn nr. MAP/0567/PBS/17
			spec. instalacje sanitarne
			VII 2020r.



IsOn
 Marcin Jacyszyn



W1
18x1,2 zimna i ciepła
12x1,0 cyrkulacja

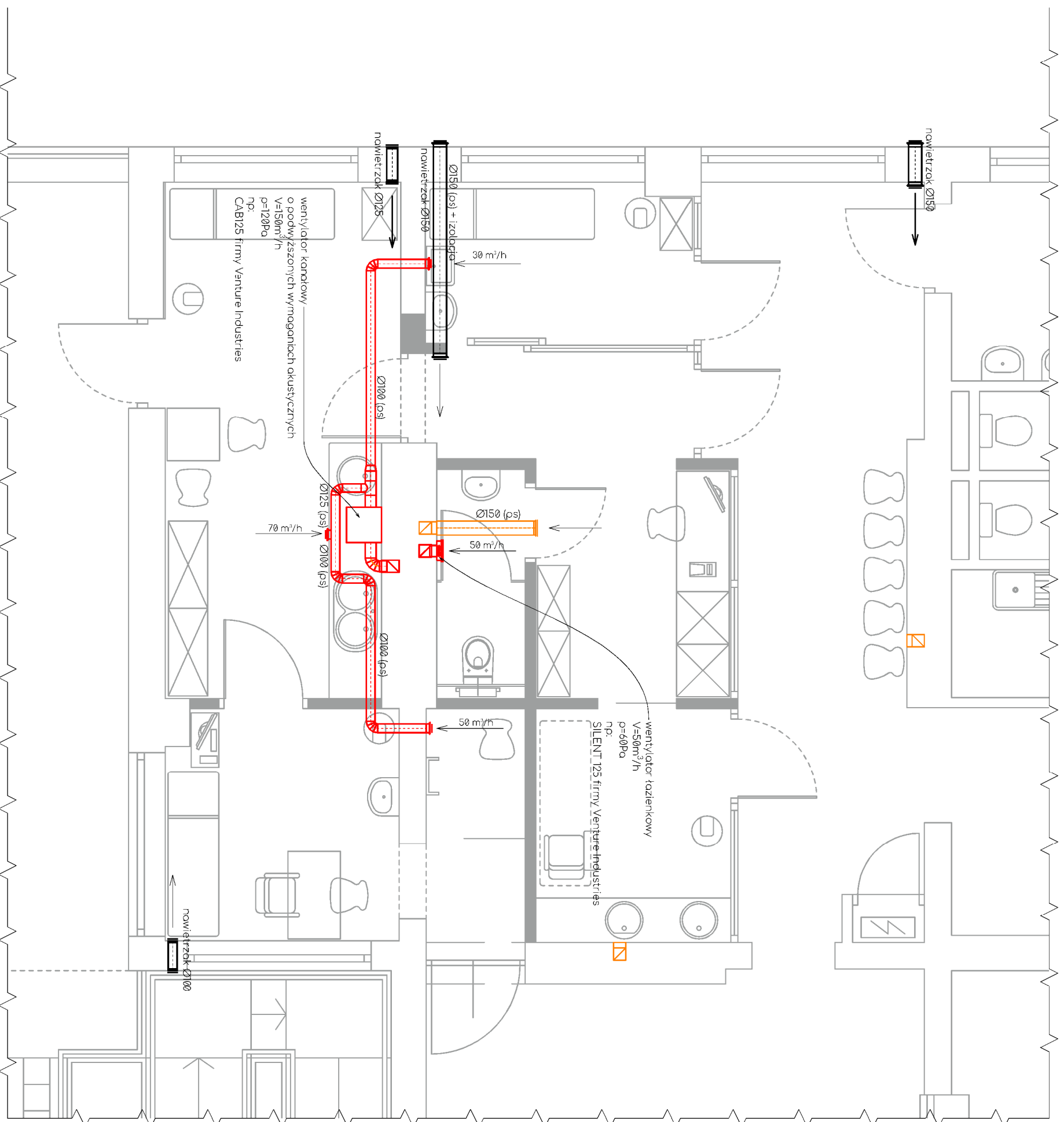
W2
18x1,2 zimna i ciepła
12x1,0 cyrkulacja

W3
18x1,2 zimna i ciepła
12x1,0 cyrkulacja

istniejąca instalacja wody zimnej, ciepłej i cyrkulacji

- oznaczenia rurociągów kanałów:
- 12x1 - średnica x grubość ścianki
 - dn20, DN10 - średnice nominalne
 - 200/500 - szerokość x wysokość
- lokalizacja kanału:
- (ps) - pod stropem
 - (pp) - podposadzkowe
 - (pw) - w wyłewce
 - (pł) - podtylnkowe/zobudowa
 - (ws) - w ścianie
 - (nł) - na ścianne (na tylnkowe)
- plany kierunki:
- (wg) - pion w górę
 - (wd) - pion w dół
-
- piony instalacji wodnej
 - rurociągi wody zimnej
 - rurociągi wody ciepłej
 - rurociągi cyrkulacji CWU

nazwa		zespół projektowy		obiekt	
rysunek		mgr. inż. Marcin Jacyszyn ulr. MAA/P/0567/PBS/17 spec. instalacje sanitarne		Projekt zmiany aranżacji pomieszczeń zabiegowych w budynku miejskiej przychodni zdrowia położonej Makowie Podhalońskim	
S.05		VII 2020r.		Lokalizacja: działki nr ewid. 7411/1, 741/2 jedn. ewid. Moków Podhaloński	
DOP/ryc00		skala arkusz / format 1:100 A3		miejscowość / adres / nr ewid. / powiat / woj. / kraj	
instalacja wodociągowa - rzut piwnicy		394 / 285		Jacyszyn Marcin	
		iSon		S	



oznaczenia rurceciągów kawatów:

- 12x1 - średnica x grubość ścianki
- dn20, Ø110 - średnice nominalne
- 200/500 - szerokość x wysokość

lokalizacja kanału:

- (ps) - pod stropem
- (pw) - w wyłewce

plany kierunki: (wg) - góra, (w)d - w dół

- 1 m³/h - piony wentylacji
- - wydatek powietrza
- ← - wylotniki i czerpnie
- - nawiewniki i wstrutnie

- - kanały okrągłe
- - kanały kwadratowe
- (niebieski) - system nawiewny (N...)
- (czerwony) - system wylotowy (W...)
- (niebieski) - system czerpny (C...)
- (niebieski) - system wyrzutowy (E...)

zespół projektowy		obiekt	
mgr. inż. Marcin Jacyzyn ul. M.A.P./0567/PBS/17 spec. instalacje sanitarne		Projekt zmiany aranżacji pomieszczeń zabiegowych w budynku miejskiej przychodni zdrowia położonej Makowie Podhalońskim Lokalizacja: działki nr ewid. 7411/1, 741/2 jedn. ewid. Maków Podhaloński VII 2020r.	
nazwa	rysunek	skala	arkusz / format
Instalacja wentylacji mechanicznej - rzut portieru.	S.06	1:100	394 / 285
			Jacyzyn Marcin