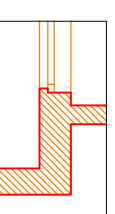
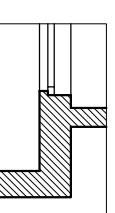


LEGENDA:



ELEMENTY
PROJEKTOWANE



ELEMENTY
ISTNIEJĄCE

PROJEKT PRZEBUDOWY POMIĘSZCZEN ZABIEGOWYCH (ZMIANA ARANŻACJI)
W BUDYNKU MIEJSKIEJ PRZYCHODNI ZDROWIA POŁOŻONEJ MAKOWIE
PODHALANSKIM NA DZIAŁKACH NR EWID. 7411/1, 7411/2 JEDN. EWID.
MAKÓW PODHALAŃSKI

PROJEKT BUDOWLANY

TEMAT: PRZEKRÓJ AA

PROJEKTANT

mgr inż.arch. AGNIESZKA SZAFRAN
upr. MPDA/109/2018

OPRACOWAŁ

mgr inż.arch. WOJCIECH SZKLARCZYK

DATA: LUTY 2020

SKALA: 1:25

RYS: 6

NR STR: